



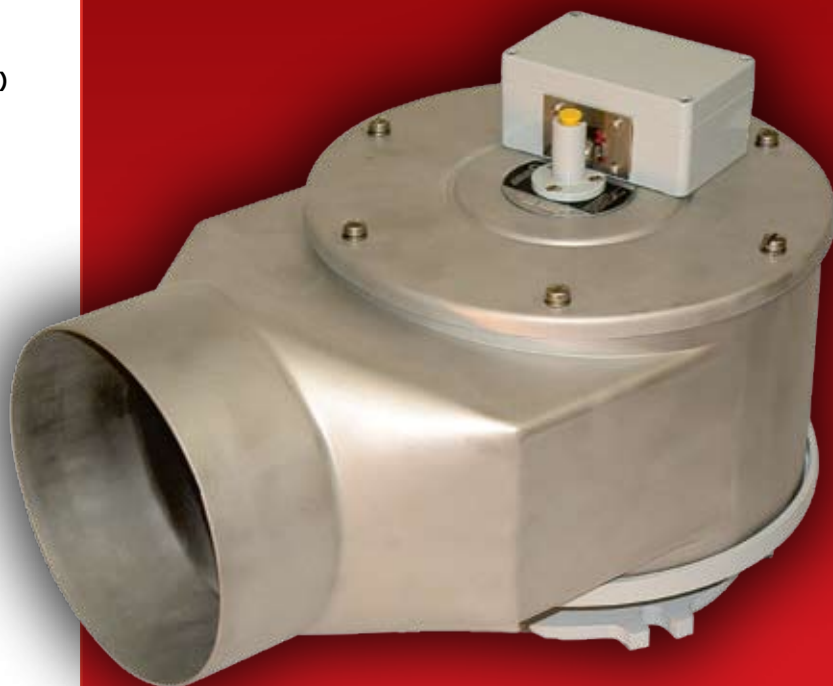
## На 50% процентов лучше защита трансформатора при критических избыточных давлениях

- Меньше воздействие на окружающую среду и работ по очистке территории
- Защита рабочих и оборудования от опасных выплесков масла
- Конструкция устойчивая к коррозии
- Большой выбор вариантов монтажа

### Общая информация о продукте

**Описание** Прибор механической защиты от критического избыточного давления со встроенным направленным кожухом. Обеспечивает сброс давления и адресный слив электроизоляционной жидкости (требуется дополнительный трубопровод) на трансформаторах и переключателях нагрузочных обмоток при критическом избыточном давлении. Автоматически восстанавливает герметичность после сброса давления.

**Применение** Для обеспечения максимальной защиты от критического избыточного давления на важных маслонеполненных трансформаторах, переключателях нагрузочных обмоток и другом заполняемом жидкостью оборудовании.



# QUALITROL® XPRD Предохранительный клапан с лучшими характеристиками

## На 50% процентов лучше защита трансформатора при критических избыточных давлениях

- Увеличенный диаметр горловины и выходного патрубка, обеспечивающий большую пропускную способность
- Пропускная способность 356,8 кубометров в минуту (по результатам независимой проверки третьей стороной, превышает требования стандартов IEC и CE)
- Подпружиненный клапан (двойная пружина), обеспечивающий точное срабатывание и восстановление герметичности
- Патентованное цельное уплотнение двойного действия для быстрого согласованного срабатывания и восстановления герметичности без утечек

## Меньше воздействие на окружающую среду и работ по очистке территории

- Направленный выброс облегчает последующее удаление загрязнений и меньше влияет на окружающую среду
- Возможно использование трубопровода для слива прямо в герметичные емкости

## Защита рабочих и оборудования от опасных выделений масла

- Направленный слив с трубопроводом значительно уменьшает опасность контакта горячего масла с работниками и оборудованием
- Направленный слив облегчает последующее удаление загрязнений и меньше влияет на окружающую среду
- Возможно использование трубопровода для слива прямо в герметичные емкости

## Конструкция устойчивая к коррозии

- Крышка и компоненты клапана из нержавеющей стали, стойкие к воздействию соленой воды
- Пружины, выполненные из закаленной в масле пружинной проволоки ASTM A229, с коррозионностойким эпоксидным/полиэфирным покрытием в соответствии с ASTM B117-90
- Корпус блока сигнальных контактов и монтажный фланец выполнены из литого под давлением алюминия с антикоррозионной грунтовкой и полиэфирным покрытием
- Алюминиевый узел аварийного индикатора

## Большой выбор вариантов монтажа

- Используется такое же посадочное место под винтовое соединение, что и у предохранительного клапана QUALITROL LPRD, являющегося в настоящий момент стандартом отрасли, что позволяет производить прямую замену без каких-либо доработок
- Наличие разнообразных вариантов исполнения блока сигнальных выключателей позволяет реализовать любые схемы управления и сигнализации
- Вращающийся выходной патрубок для легкой установки сливного трубопровода
- Различные сливные трубопроводы, фланцы и защитные сетки

## Компоненты и приспособления

### Алюминиевый трубопровод (PPE-600-1, CPG-601-1)



- Самое надежное решение для направленного слива
- Конструкция дополнительного сочленения с винтовым соединением исключает необходимость сварки (CPG-602-1)
- Колено большого радиуса (ELB-600-1) обеспечивает максимальную пропускную способность, колено с изгибом 90 градусов (ELB-601-1) предназначено для более компактной установки
- Совместимость с защитной сеткой (SCN-600-1)

### Трубопровод из ПВХ (вариант) (KIT-046)



- Самое доступное по цене решение для направленного слива
- Имеются переходные соединительные устройства ПВХ для горловины (ADP-635-X)
- Совместимость с защитной сеткой (SCN-600-1)

### Защитная сетка (SCN-600-1)



- Ступенчато изменяемый радиус допускает установку трубопроводов различного диаметра
- Разработан для монтажа непосредственно к алюминиевому или ПВХ трубопроводу QUALITROL или QUALITROL XPRD



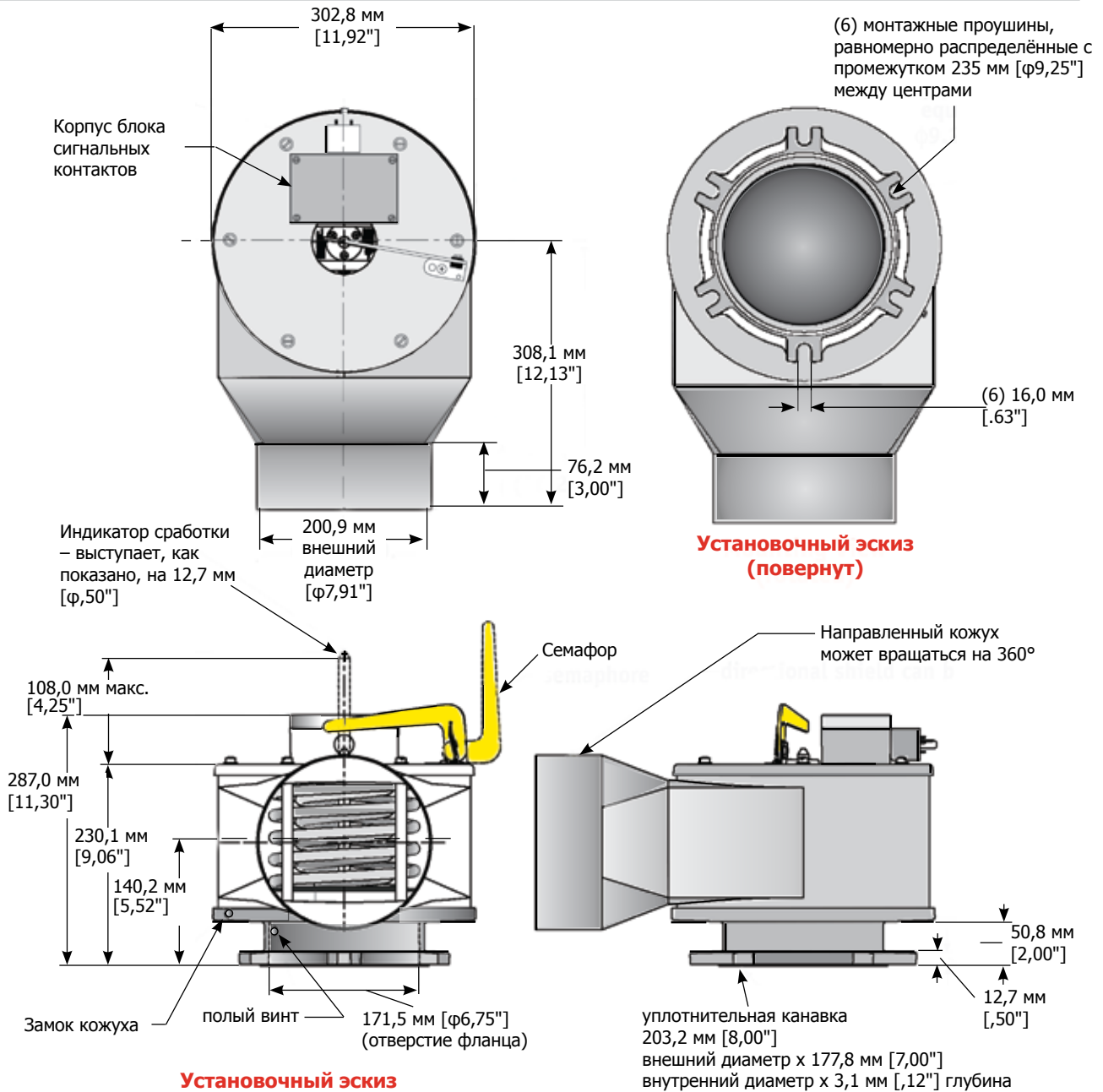
## ТЕХНИЧЕСКИЕ ХАРАКТЕРИСТИКИ

<b>Размеры</b>	Рекомендуемое отверстие бака	171,5 мм [6,75 дюймов]	
	Радиус изгиба кожуха:	323,3 мм [12,73 дюйма]	
<b>Электрические параметры</b>	Варианты выключателей	Стандарт – 10 А при 125/250 В (переменный ток) Неиндуктивный – 0,5 А при 125 В (постоянный ток) Неиндуктивный – 0,25 А при 250 В (постоянный ток) Сильноточный (только однополюсный на два направления): 10 А при 125 В (постоянный ток) Низкоуровневые цепи (позолоченные контакты): 0,1 А при 125 В (переменный ток) Двухполюсный переключатель на два направления: 10 А при 125/250 В (переменный ток); 0,5 А при 125 В (постоянный ток), неиндукционный; 0,25 А при 250 В (постоянный ток), неиндукционный; 0,25 А при 250 В (постоянный ток), неиндукционный	
	Диэлектрическая прочность	Переменный ток 2000 В, 50/60 Гц в течение 1 минуты	
	<b>Рабочие условия</b>	Рабочая температура окружающей среды	от -40 до 80°C (от -40 до 176°C) при температуре масла 30°C
		Испытание в солевой камере	Материалы и покрытие выдержали 1000 часов испытаний в солевой камере согласно ASTM B:117 без заметных потерь прочности каких-либо структурных элементов
	Корпус выключателя	Удовлетворяет требованиям IP54	
<b>Материалы</b>	Базовый фланец	Алюминиевое литье, светло-серое порошковое покрытие ASA 70	
	Кольцо	Алюминиевое литье, грунтовое конверсионное покрытие	
	Клапан	Нержавеющая сталь, области уплотнения смазаны смазкой на силиконовой основе	
	Индикатор (семафор)	Алюминий с нейлоновым или эпоксидно/полиэфирным покрытием	
	Пружина	Закаленная в масле пружинная проволока ASTM A229, эпоксидно/полиэфирное покрытие	
	Уплотнения	Нитрил (стандарт) или вайтон (вариант)	
	Кожух/корпус	Нержавеющая сталь	
	Корпус блока сигнальных контактов	Литой под давлением алюминий с полиэфирным порошковым покрытием	
<b>Характеристика сброса давления</b>	Пропускная способность	356,8 м <sup>3</sup> в минуту при давлении 1,05 атм., рабочее давление 0,7 атм.	



### Вы не находите то, что нужно?

QUALITROL постоянно разрабатывает модели, отвечающие особым требованиям заказчика. Для рассмотрения специальных требований обратитесь к региональному торговому представителю QUALITROL или специалисту по применению.



### Техническое обслуживание оборудования QUALITROL® на месте его эксплуатации

Для дальнейшего повышения надежности продукции, компания QUALITROL предоставляет полное обучение и ввод в эксплуатацию на месте, заключает контракты на обслуживание и техническую поддержку по всему миру. Для всей продукции и услуг предусмотрена срочная техническая помощь.

### О компании QUALITROL®

Компания QUALITROL® производит изделия для контроля и защиты подстанций и трансформаторов, устанавливаемые в электрических сетях и на производственных предприятиях. Компания QUALITROL является мировым лидером в производстве и продаже оборудования для защиты трансформаторов, регистраторов аварийных событий и приборов обнаружения повреждений в силовых сетях. Основанная в 1945 году компания QUALITROL производит широчайший спектр оборудования «на заказ» в соответствии с требованиями конкретных потребителей.

© 2008, QUALITROL® Company LLC. Компания сертифицирована в системе ISO 9001. Все права защищены. Информация может быть изменена без уведомления. Все товарные знаки, упомянутые в настоящем документе, являются собственностью соответствующих компаний. AP-P04-04A-01E